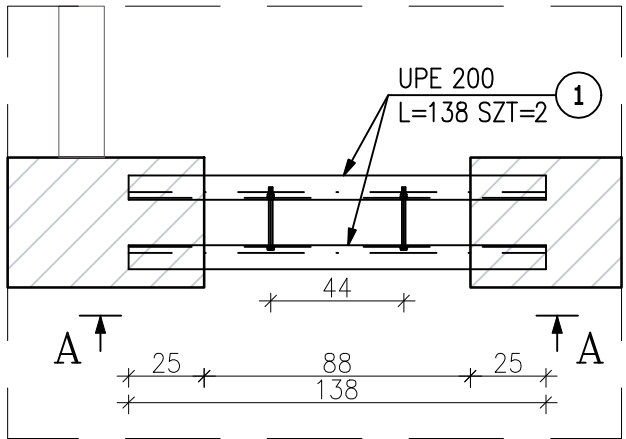
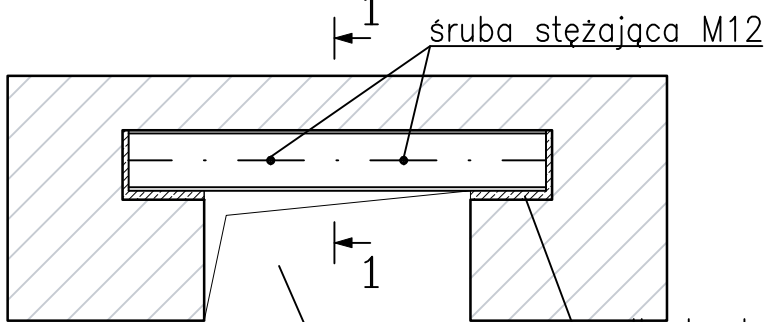


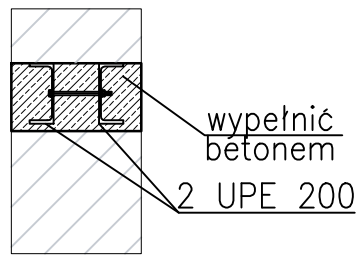
Poz.C Detal C (1 szt.)
Skala 1:25



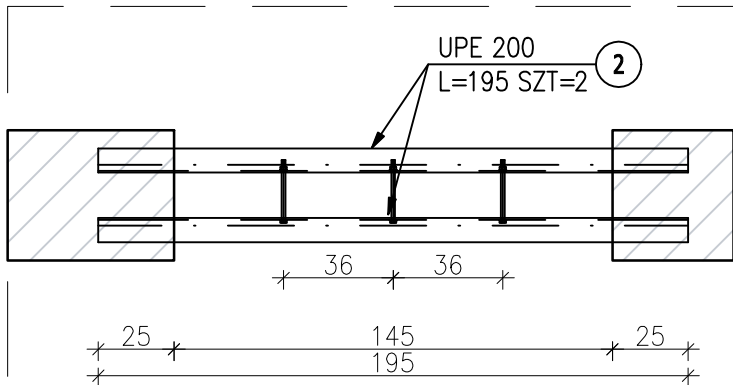
Przekrój A-A



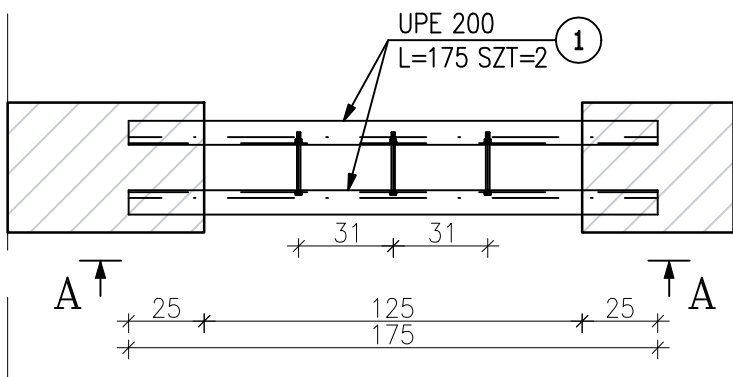
Przekrój 1-1



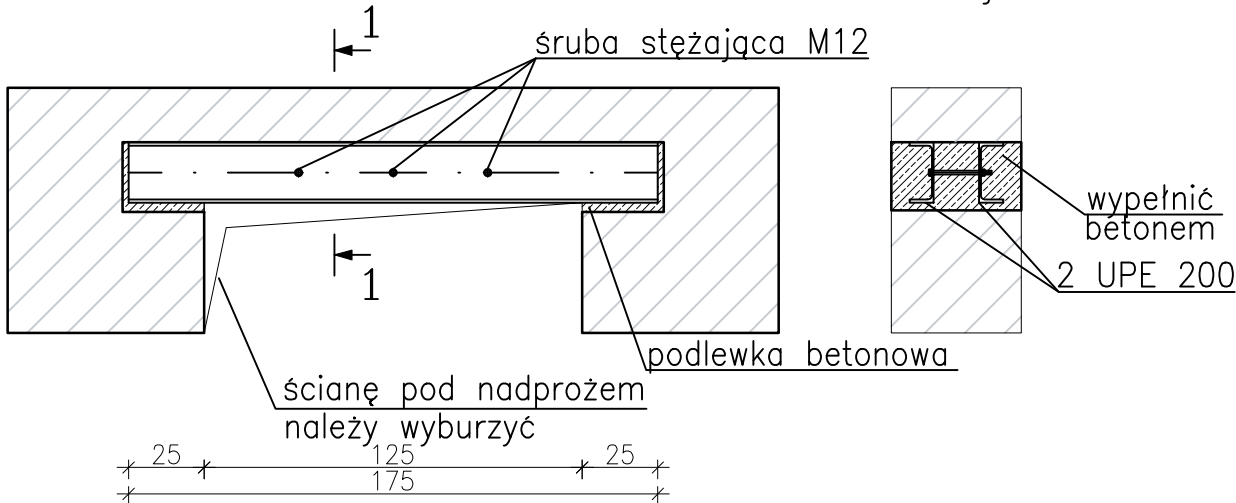
Poz.B Detal B (1 szt.)
Skala 1:25



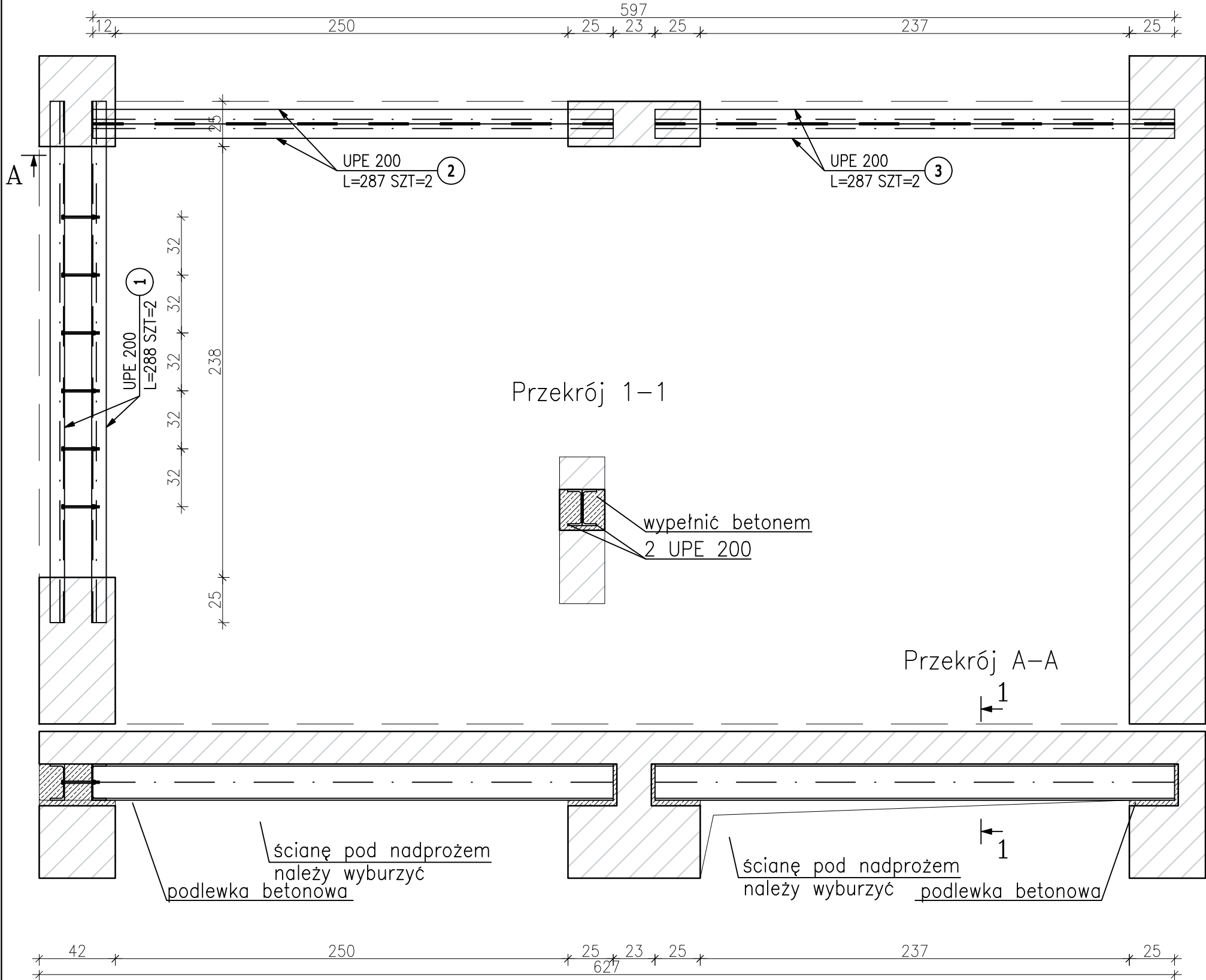
Przekrój A-A



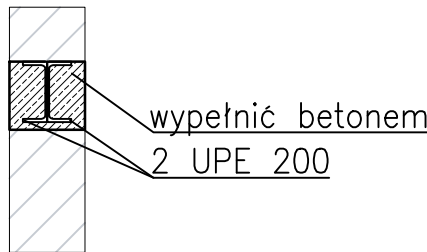
Przekrój 1-1



Poz.A Detal A (1 szt.)
Skala 1:25

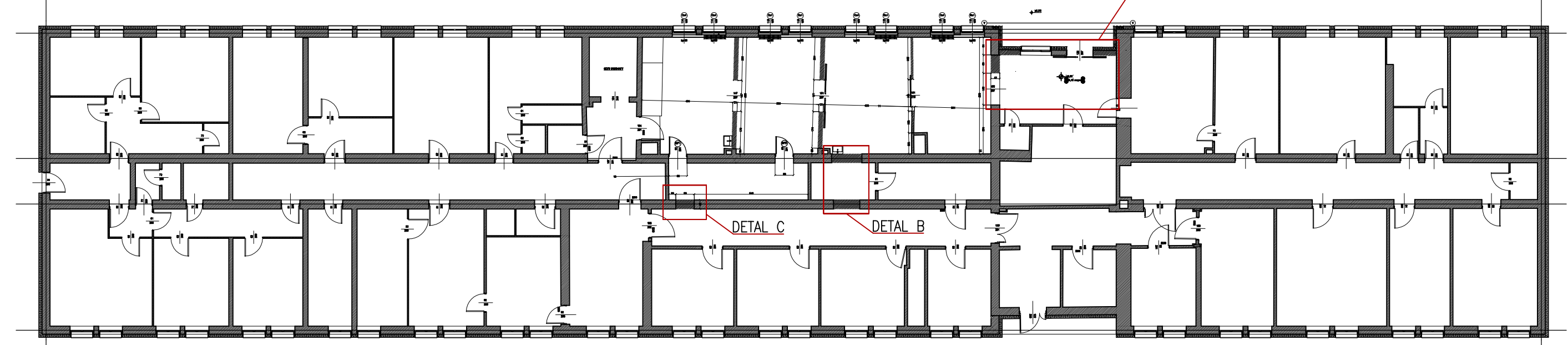


Przekrój 1-1



Przekrój A-A

RYСУNEK LOKALIZACYJNY
skala 1:200



ZESTAWIENIE ZBIORCZE STALI

LP.	NAZWA ELEM.	GAT. STALI	DŁ. SUMA [m]	MASA SUMA [kg]
1.	UPE 200	S235JR	27.4	624.72
RAZEM:				624.72

UWAGI:

01. RYSUNEK ROZPATRYWAĆ Z ODNOŚNYMI RYSUNKAMI BRANŻOWYMI ORAZ RYSUNKAMI KONSTRUKCYJNYMI.
02. WSZYSTKIE WYMIARY I RZĘDNE NALEŻY SPRAWDZIĆ NA BUDOWIE, A ZAISTNIAŁE NIEZGODNOŚCI POMIĘDZY PROJEKTEM ARCHITEKTONICZNO-BUDOWLANYM I POZOSTAŁYMI OPRACOWANIAM BRANŻOWYMI A STANEM ISTNIEJĄCYM, NALEŻY WYJAŚNIĆ Z GŁÓWNYM PROJEKTANTEM I PROJEKTANTAMI BRANŻOWYMI
03. IZOLACJE WG PROJEKTU ARCHITEKTURY
04. OTWORY ŚCIENNE DOSTOSOWAĆ DO ZAMÓWIONEJ STOLARKI DRZWIOWEJ I OKIENNEJ
06. USYTUOWANIE ŚCIAN DZIAŁOWYCH WG ARCHITEKTURY
07. LOKALIZACJA OTWORÓW INSTALACYJNYCH W STROPIE WG PROJEKTÓW BRANŻOWYCH

101. POZOSTAŁE NIEUŚCIŚLONE KWESTIE TECHNICZNE NALEŻY WYKONAĆ ZGODNIE ZE SZTUKĄ BUDOWLANĄ ORAZ POLSKIMI NORMAMI
102. WSZYSTKIE ROBOTY BUDOWLANO-MONTAŻOWE, A TAKŻE ODBIÓR ROBÓT NALEŻY WYKONYWAĆ POD NADZOREM I KIEROWNICTWEM OSÓB DO TEGO UPRAWNIONYCH;
103. MATERIAŁY UŻYTE DO WYKONAWSTWA POWINNY POSIADAĆ CERTYFIKATY LUB ATESTY DOPUSZCZAJĄCE DO STOSOWANIA W BUDOWNICTWIE
104. RYSUNKI KONSTRUKCYJNE PRZEDŁOŻONE W NINIEJSZEJ DOKUMENTACJI PROJEKTU BUDOWLANEGO NIE SĄ DOKUMENTACJĄ WYKONAWCZĄ, JAKIEKOLWIEK ODSTĘPSTWA OD TEJ DOKUMENTACJI MUSZĄ BYĆ UZGODNIONE Z PROJEKTANTEM PRZED WYKONANIEM NA BUDOWIE.
105. WYKONAWCY ZOBOWIĄZANI SĄ DO STARANNEGO SPRAWDZANIA WSZYSTKICH ZESTAWIEŃ MATERIAŁOWYCH I SPRAWDZANIE ICH ZGODNOŚCI Z DOKUMENTACJĄ RYSUNKOWĄ PRZED ZAMÓWIENIEM MATERIAŁÓW BUDOWLANYCH NA BUDOWĘ. WYKONAWCY ZASYGNALIZUJĄ WSZYSTKIE NIEŚCISŁOŚCI W ZESTAWIENIACH MATERIAŁOWYCH PRACOWNI PROJEKTOWEJ Z ODPOWIEDNIM WYPRZEDZENIEM. PRACOWNIA PROJEKTOWA NIE ODPOWIA ZA BŁĘDNIE ZAMÓWIONY MATERIAŁ NA BUDOWĘ.

LEGENDA

p.d.- poziom dolny elementu

POZIOM POSADZKI
±0,00= 105,42 m n.p.m.

MATERIAŁY KONSTRUKCYJNE

STAŁ
PROFILE WALCOWANE S235JR
POŁĄCZENIA ŚRUBOWE
ŚRUBY KLASY 8.8

Wykonawca:	MV-PROJEKT KACPER WIŚNIEWSKI WWW.MVPROJEKT.COM.PL		
Projekt:	Modernizacja pomieszczeń dla osób doprowadzonych do wytrzeźwienia w Stołecznym Ośrodku dla Osób Nietrzeźwych		
Adres:	ul. Kołska 2/4, 01-045 Warszawa		
Zamawiający	Stołeczny Ośrodek dla Osób Nietrzeźwych, ul. Kołska 2/4, 01-145 Warszawa		
Inwestor	Miasto Stołeczne Warszawa, Pl. Bankowy 3/5, 00-950 Warszawa		
NAZWISKO / NR UPRAWNIENI		PODPIŚ	
Projektant:	mgr inż. Kacper WIŚNIEWSKI UPR. nr LOD/3339/PWBkb/17		Nr rysunku: K.1
Tytuł:	Projekt wzmocnienia nadproży		
Data:	Branża: Konstrukcyjna	Faza: Projekt techniczny	Skala: 1:25
Dokument ten może być kopiowany, przesyłany lub zmieniany tylko zgodnie z ustawami uzgodnieniami z firmą MV-PROJEKT			